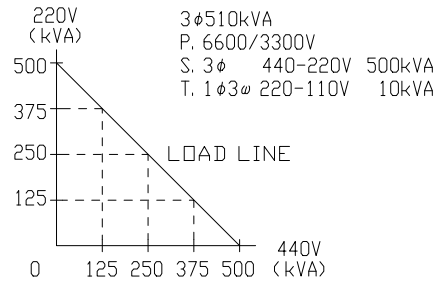
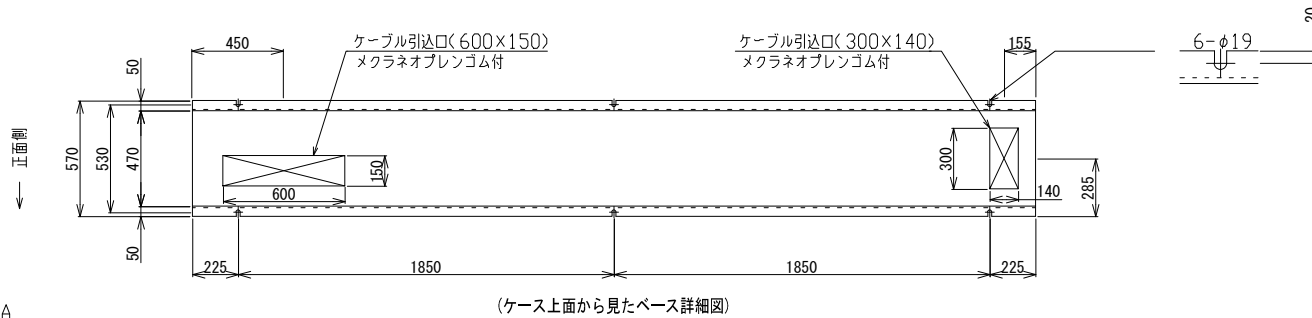
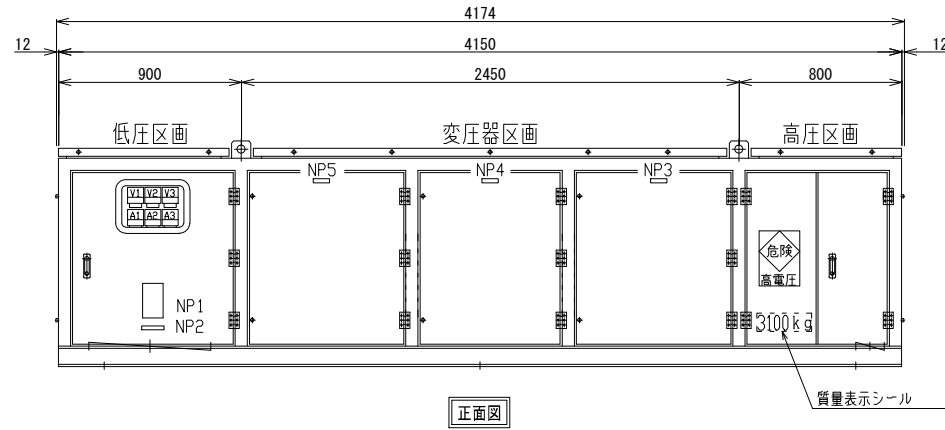
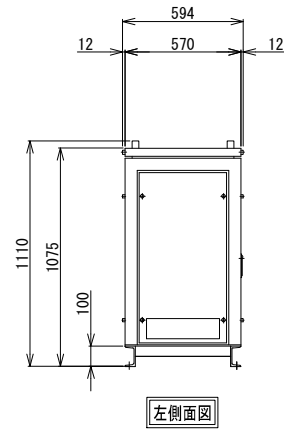


1 2 3 4 5 6 7 8

	記入文字・内容
NP1	(主銘板)
NP2	(質量銘板)
NP3	電圧切換扉 R相
NP4	電圧切換扉 S相
NP5	電圧切換扉 T相



塗装色 : 溶融亜鉛メッキ仕上げ (HDZ45)

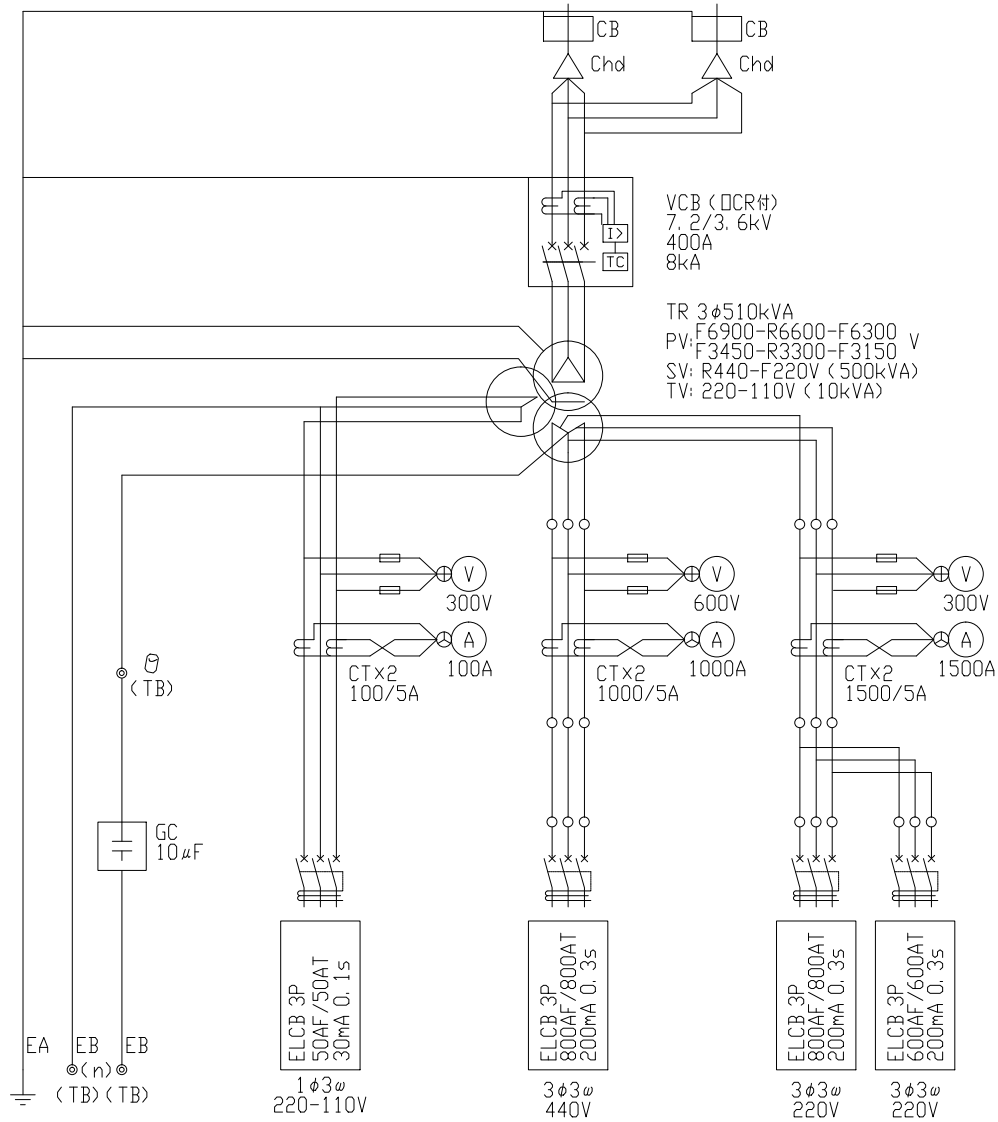
概算質量 : 3,100kg

※漏電遮断器の補助取手は、入切使用時のみ装着します。

第三角法 3'RD ANGLE PROJECTION 単位 UNITS m m 尺度 SCALE /		日付 DATE 承認 APP 検閲 CHE 設計 DES 製図 DRW	名称 TITLE 高圧キュービクル外形図 TTS-X510V(510kVA) 図面番号 DR'G NO. Z4-GT00192-0
符号 MARK 年,月,日 DATE 記 事 CONTENTS 変 更 CHANGE	東京キデン 株式会社 TOKYO KIDEN Co.,LTD		

A
B
C
D
E
F

3φ3ω AC6600/3300V 50/60Hz



高圧キュービクル結線図					印	変
TTS-X510V(510kVA)					版	更
Z4-GT34623-0					印	.
					版	.
日付	承認	検図	設計	竣工		
△	年,月,日	変更記事				
尺度	/	単位	mm			



東京キデン株式会社
TOKYO KIDEN Co.,LTD