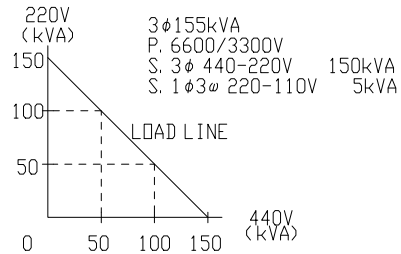
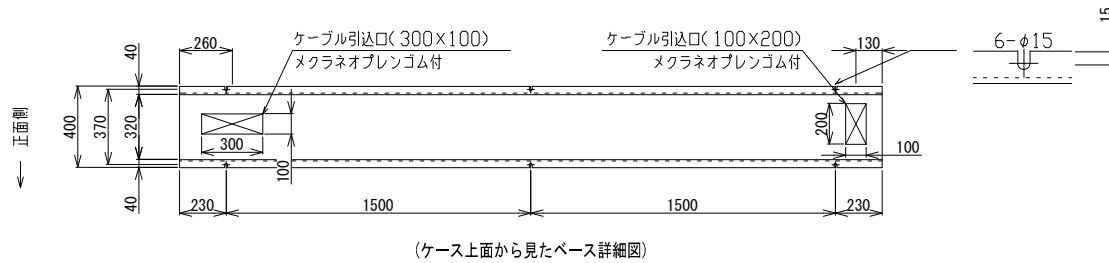
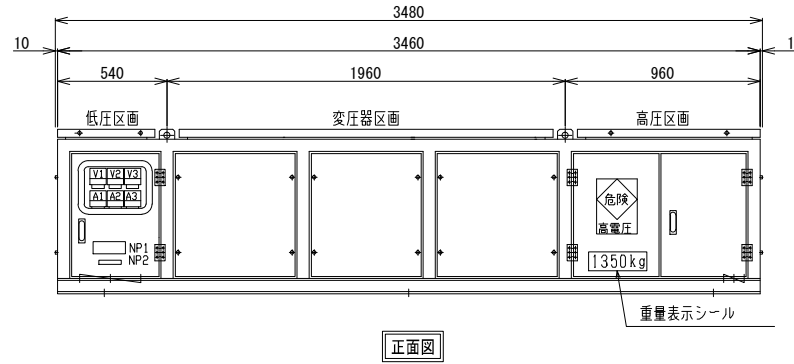
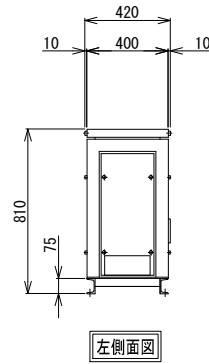


1 2 3 4 5 6 7 8

	記入文字・内容
NP1	(主銘板)
NP2	(質量銘板)



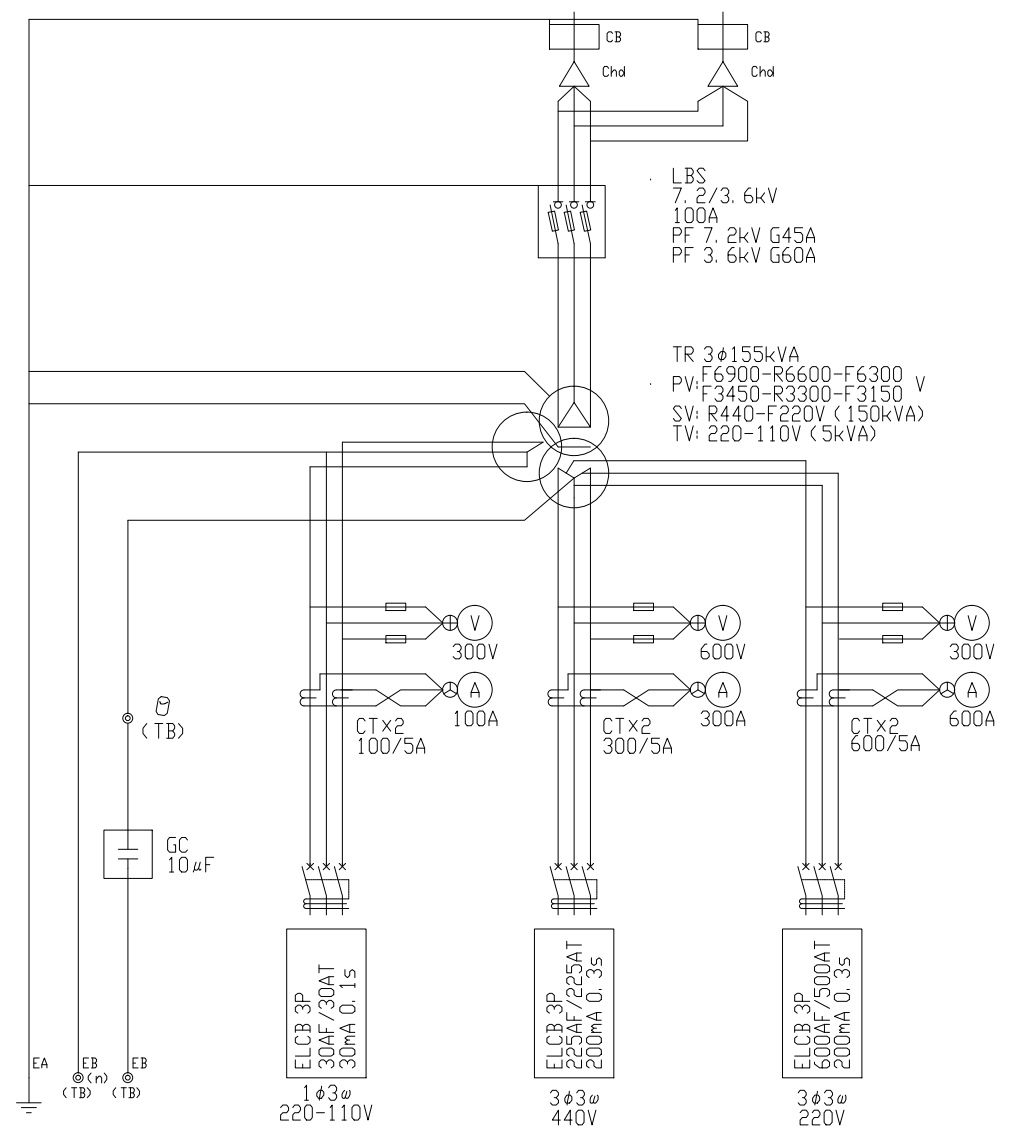
3φ155kVA
 P. 6600/3300V
 S. 3φ 440-220V 150kVA
 S. 1φ3φ 220-110V 5kVA

塗装色：溶融亜鉛メッキ仕上げ(HDZ45)
 概算質量：1,350kg

第三角法 3'RD ANGLE PROJECTION		日付 DATE	承認 APP	検閲 CHE	設計 DES	製図 DRW	名称 TITLE
単位 UNITS		mm					高圧キュービクル外形図 TTS-X155(155kVA)
記号 MARK		年月日 DATE	記 事 CONTENTS		図面番号 DR'G NO.		
変 更 CHANGE		尺 度 SCALE		東京キデン 株式会社 TOKYO KIDEN Co.,LTD			Z4-GT00183-0

A
B
C
D
E
F

3φ3w AC6600/3300V 50/60Hz



LBS
7.2/3.6kV
100A
PF 7.2kV G45A
PF 3.6kV G60A

TR 3φ155kVA
PV: F6900-R6600-F6300
F3450-R3300-F3150 V
SV: R440-F220V (150kVA)
TV: 220-110V (5kVA)

		高圧ケーブル結線図		印	変
		TTS-X155 (155kVA)		版	更
		Z4-GT00184-0		印	版
		日付	承認	検図	設計
△ 年,月,日		変更記事			
尺度	単位	mm			



東京キデン株式会社
TOKYO KIDEN Co.,LTD