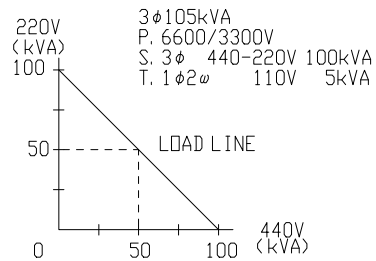
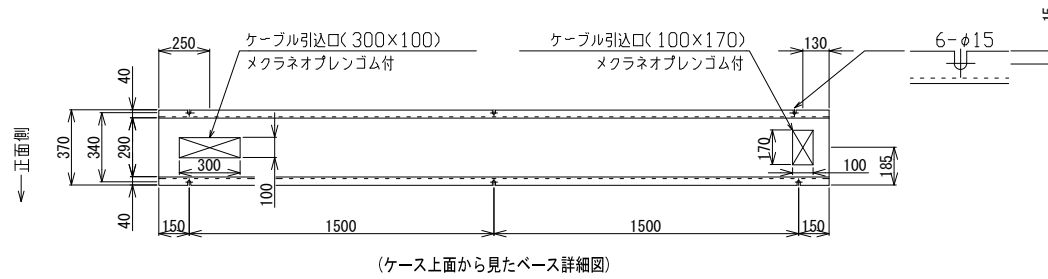
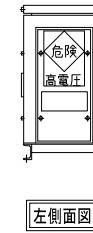
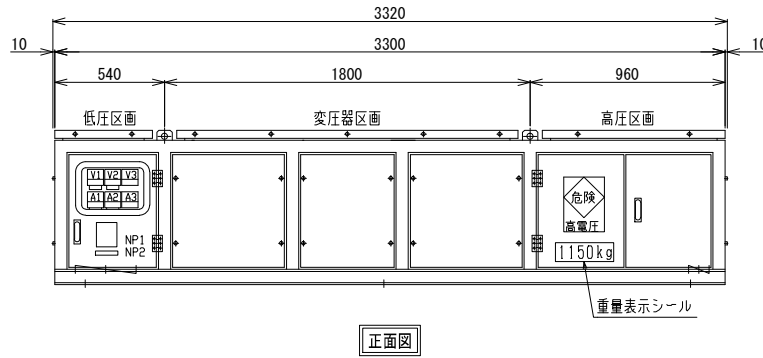
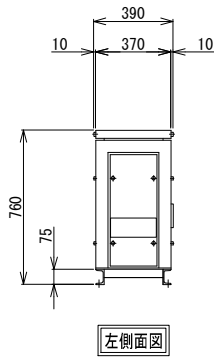


1 2 3 4 5 6 7 8

記入文字・内容	
NP1	(主銘板)
NP2	(質量銘板)

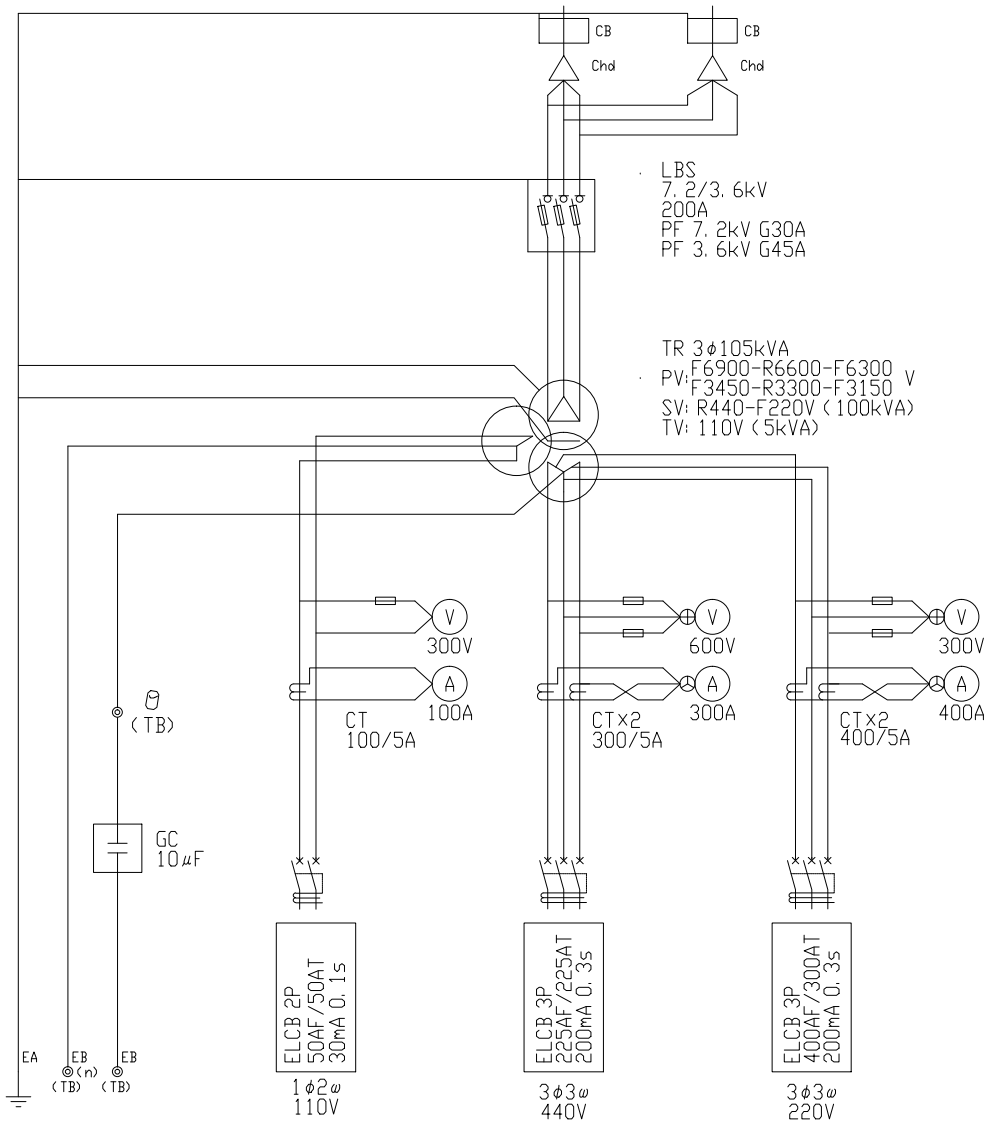


塗装色：溶融亜鉛メッキ仕上げ(HDZ45)
概算質量：1,150kg

第三角法 3'RD ANGLE PROJECTION		日付 DATE	承認 APP	検閲 CHE	設計 DES	製図 DRW	名称 TITLE 高圧キュービクル外形図 TTS-X105(105kVA)
単位 UNITS mm		東京キデン 株式会社 TOKYO KIDEN Co.,LTD					図面番号 DR'G NO. B105761
符号 MARK	年月日 DATE	記 事 CONTENTS 変 更 CHANGE		尺 度 SCALE			

A
B
C
D
E
F

3φ3ω AC6600/3300V 50/60Hz



		高圧ケーブル結線図 TTS-X105 (105kVA)		印	変
		B106041		版	更
		日付	承認	検	図
		設計	監	図	
△	年,月,日	変更記事			
尺	度	単	位	mm	
				東京キデン株式会社 TOKYO KIDEN Co.,LTD	